

3 LÄNNER ECK

le style d'une cabane en forme de tente

CONCEPT

Le module créé unit la modestie du camping sous forme d'une simple tente avec des matériaux et un style qui offrent la chaleur et la protection d'une cabane. La Glamping Cabin 3^ÄECK reflète ainsi une certaine simplicité combinée à un petit goût de luxe. Complètement autarcique elle est censée être une métaphore pour la liberté du voyage tout en symbolisant l'esprit libre et l'ouverture vers le monde.

AUTARCIE

La cabane peut être utilisée complètement hors réseau, de l'électricité est produite par les panneaux solaires et un petit poêle à bois sert comme chauffage, il peut être utilisé pour cuisiner et pour chauffer l'eau de la salle de douche. Un chauffe-eau électrique et une plaque de cuisson électrique sont également disponibles.

Il n'y a pas d'eaux noires grâce aux toilettes à compost et les eaux grises sont évitées grâce à l'utilisation de savons et de nettoyants écologiques, le reste étant stocké dans un réservoir séparé qui se situe dans le vide technique en dessous du plancher.

Un filtre UV débarrasse l'eau de pluie collectée des bactéries pour qu'elle puisse être utilisée dans la salle de douche, ce qui permet de réduire les besoins en eau potable qui est stockée dans un réservoir.

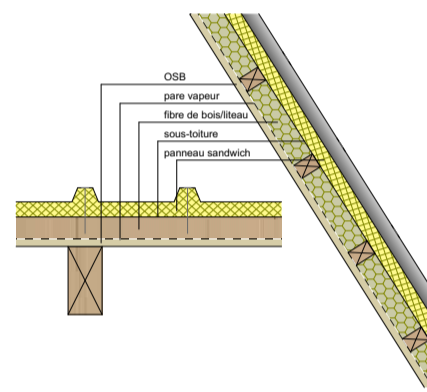
MATÉRIAUX

Au Luxembourg, d'innombrables toitures sont détruites, la main-d'œuvre nécessaire pour les rénover est trop coûteuse. Ce bois sera réutilisé dans la 3^ÄECK comme matériau principal.

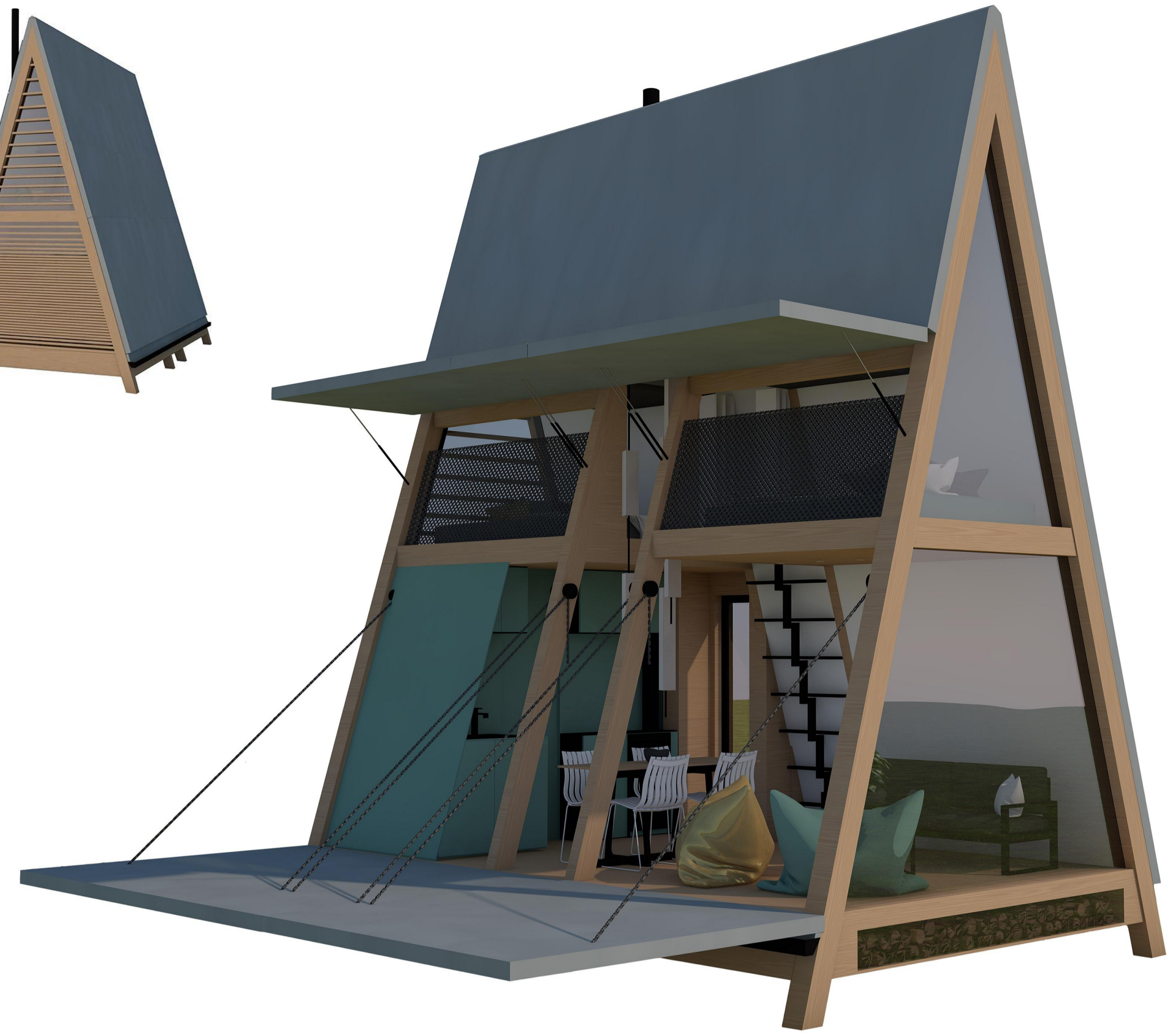
La structure en bois avec sa peau extérieure en panneaux sandwichs sera entièrement assemblée mécaniquement pour faciliter son recyclage en fin de vie. L'âme isolante de ces panneaux sandwich est constituée de bouteilles en plastique recyclées et est facilement réutilisable comme isolant de sol dans une future construction.

La 3^ÄECK est configurée pour laisser la plus petite empreinte possible, en utilisant uniquement des matériaux recyclés qui peuvent être facilement réutilisés.

	Total	Fondations	Structure	Enveloppe isolée	Parachèvement intérieur	Menuiserie intérieure
Bois (recyclé)	78%	0%	98%	47%	94%	97%
Plastique (recyclé)	11%	0%	0%	39%	0%	0%
Verre	4%	0%	0%	10%	0%	0%
Métal	4%	2%	2%	4%	0%	3%
Béton	2%	98%	0%	0%	0%	0%
Autres	1%	0%	0%	0%	6%	0%



Détail Toiture Echelle 1:20



Implantation

Localisée dans les vignobles de Schengen (Stromberg), la Glamping Cabin s'ouvre vers le monde et crée une terrasse avec vue sur le 3 Länner-Eck, fonction du module qui symbolise l'ouverture du Luxembourg et de l'Europe au voyage.

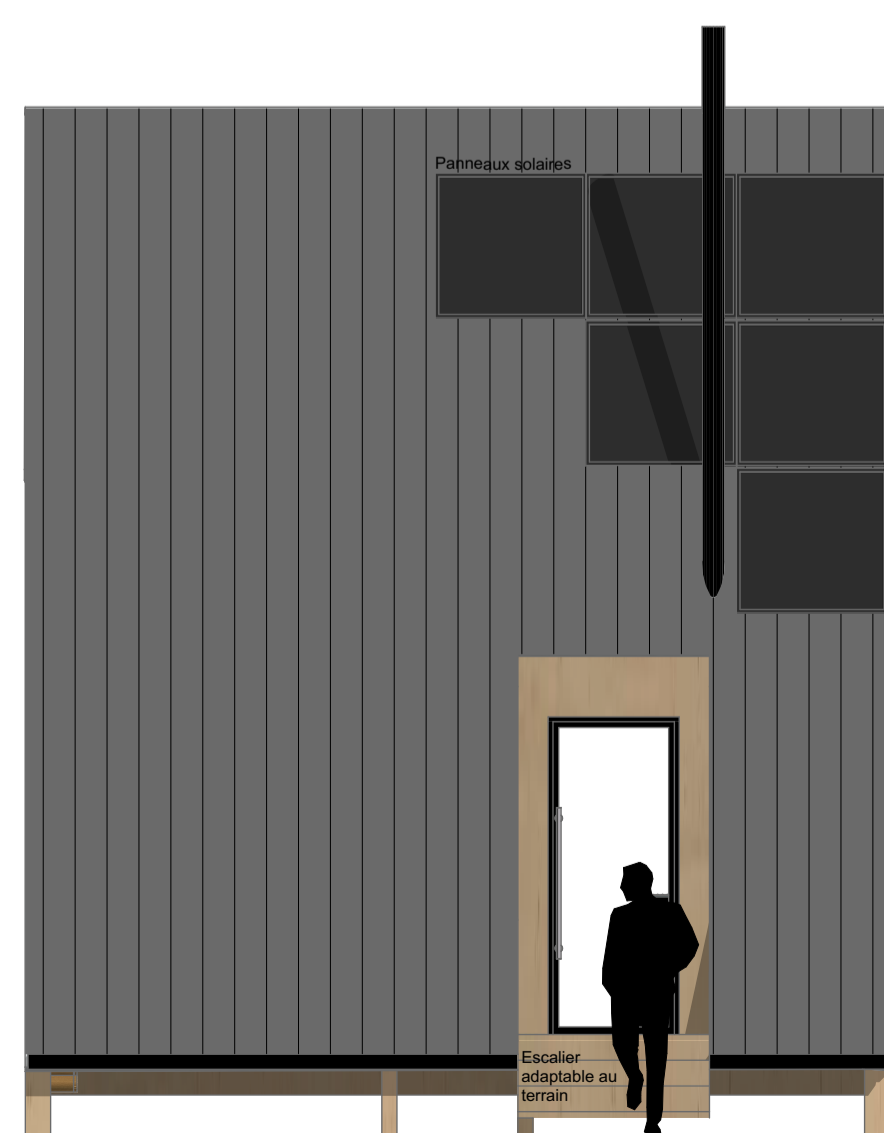
L'aménagement extérieur nécessaire au bon fonctionnement est intégré dans la cabane avec sa terrasse rabattable et son escalier d'accès adaptable au terrain.



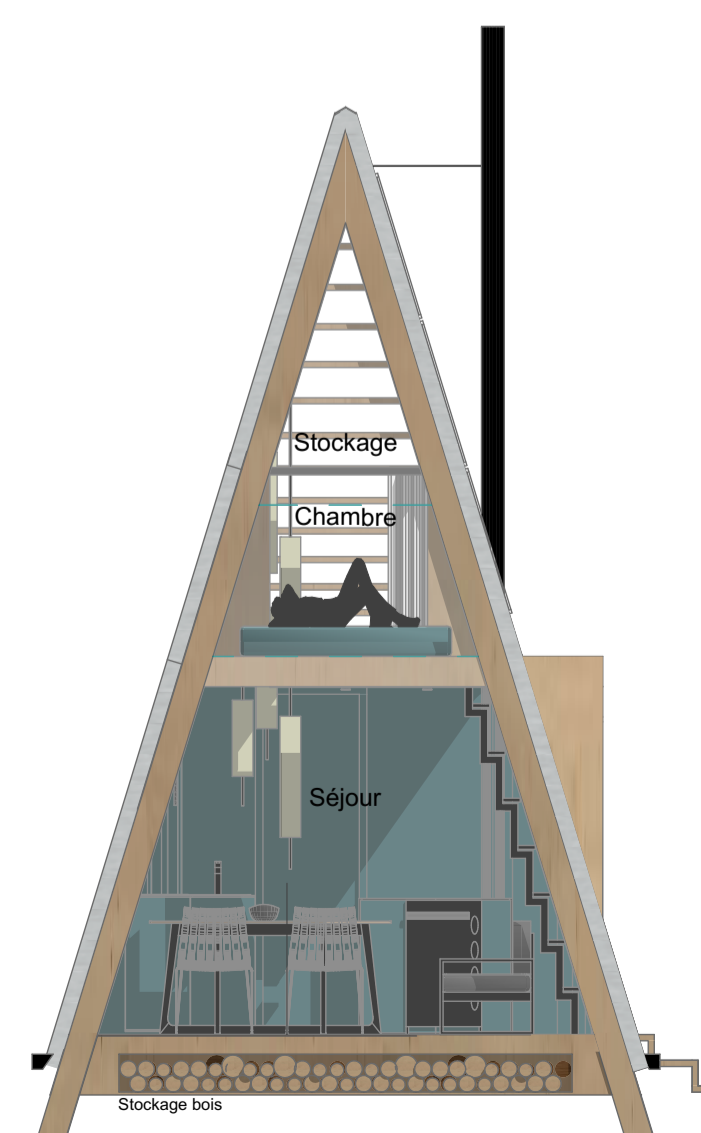
2 modules connectés:



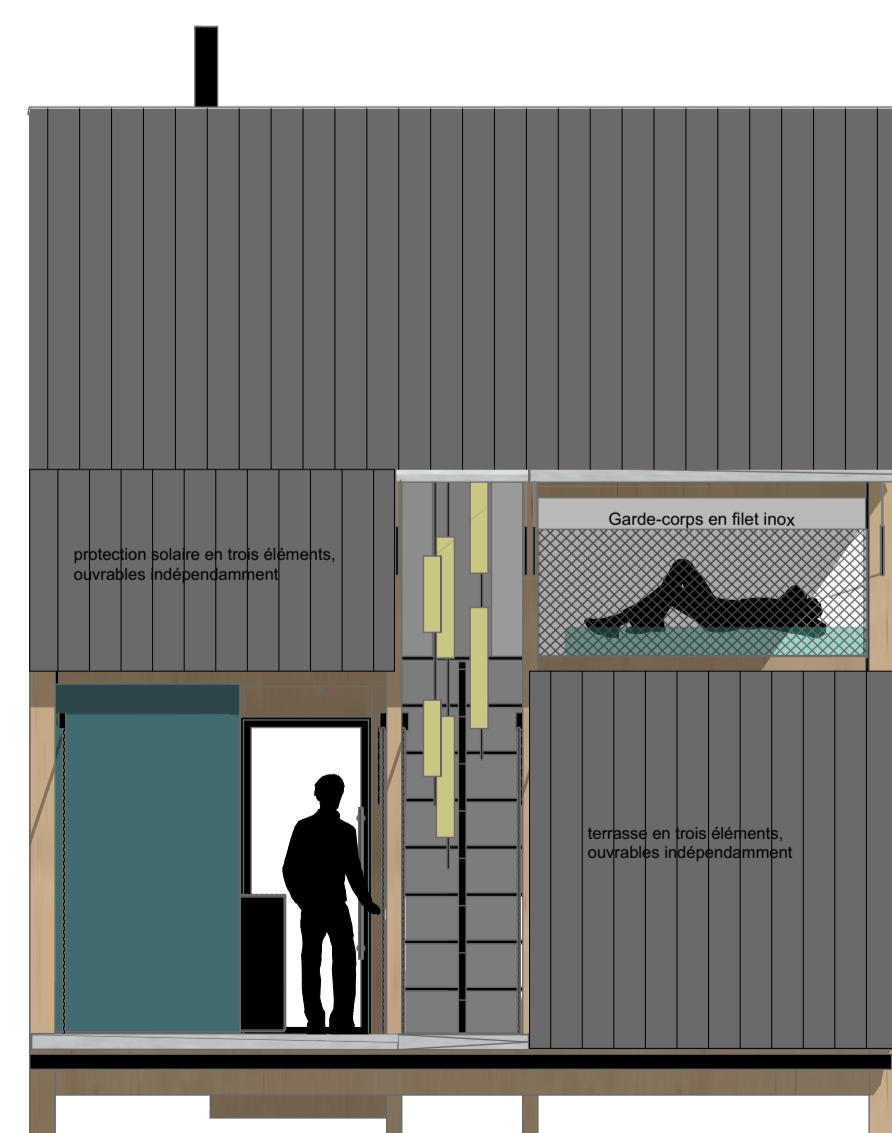
module multipliable à l'infini:



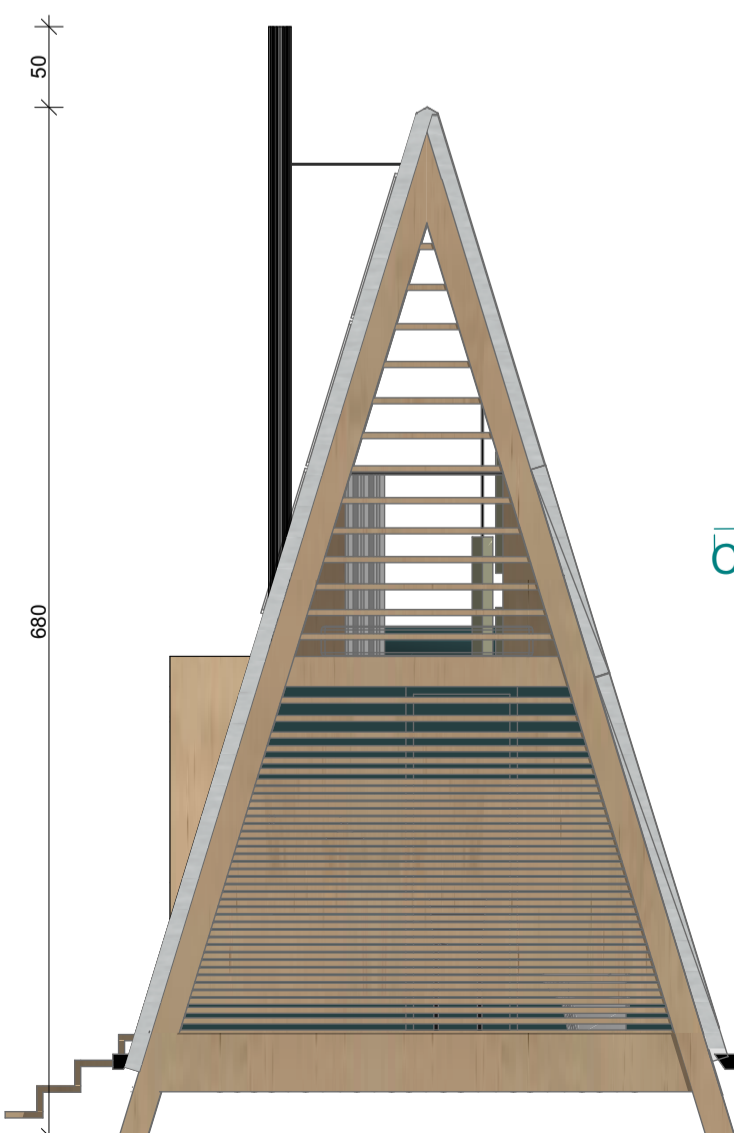
Élévation avant



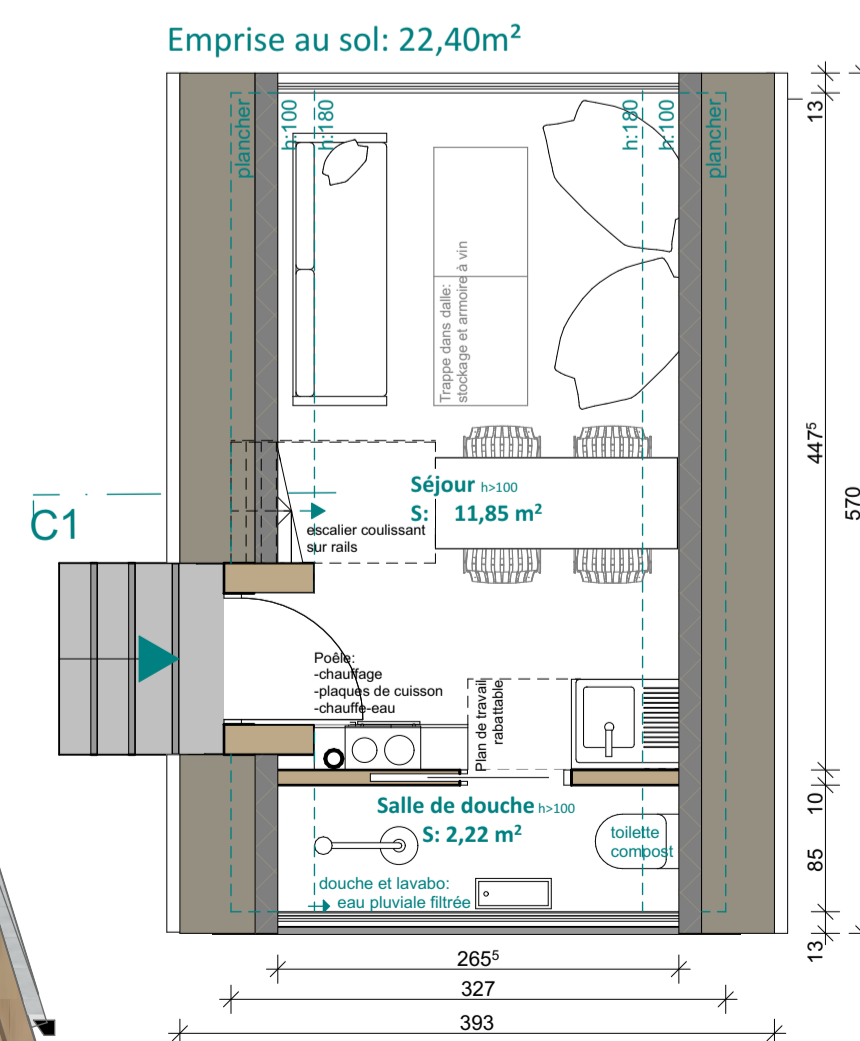
Élévation gauche



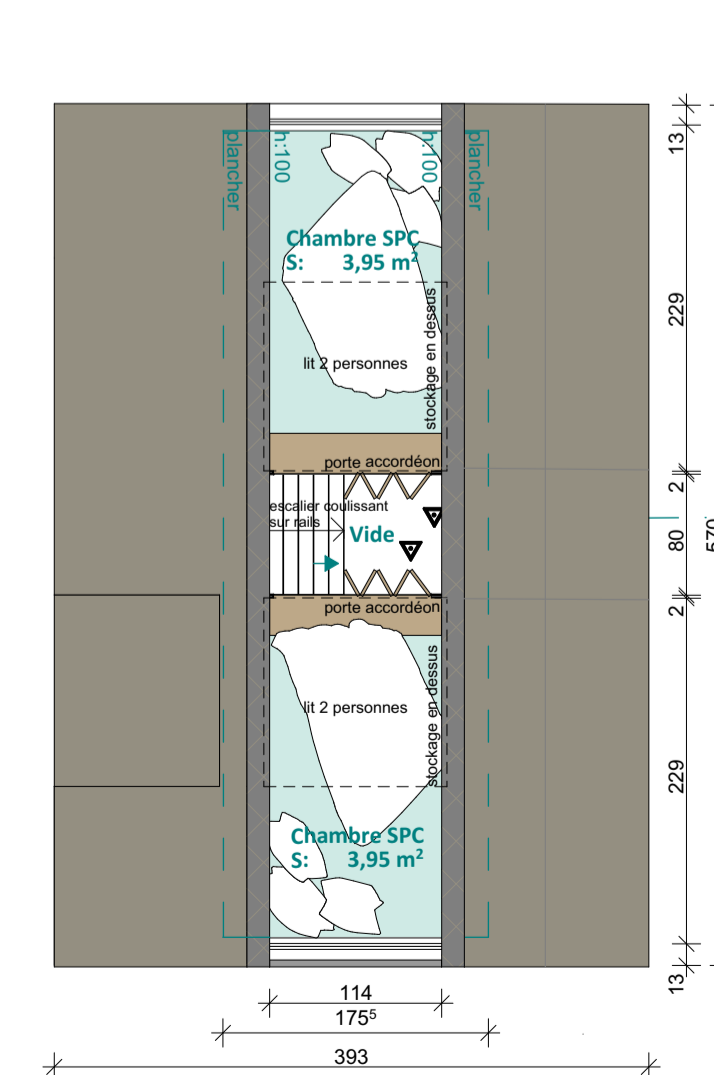
Élévation arrière



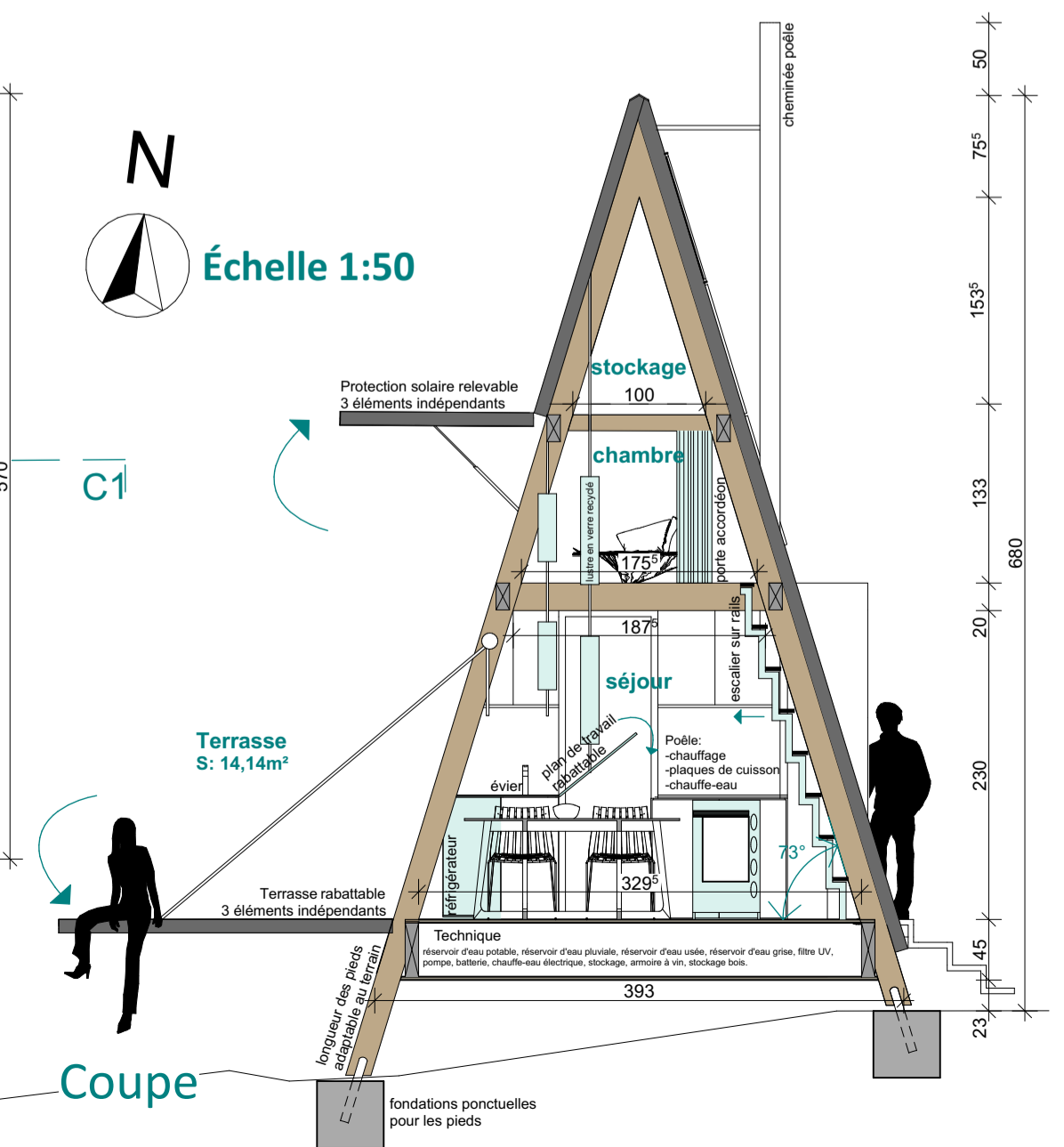
Élévation droite



Rez-de-chaussée



1^{er} étage



Coupe