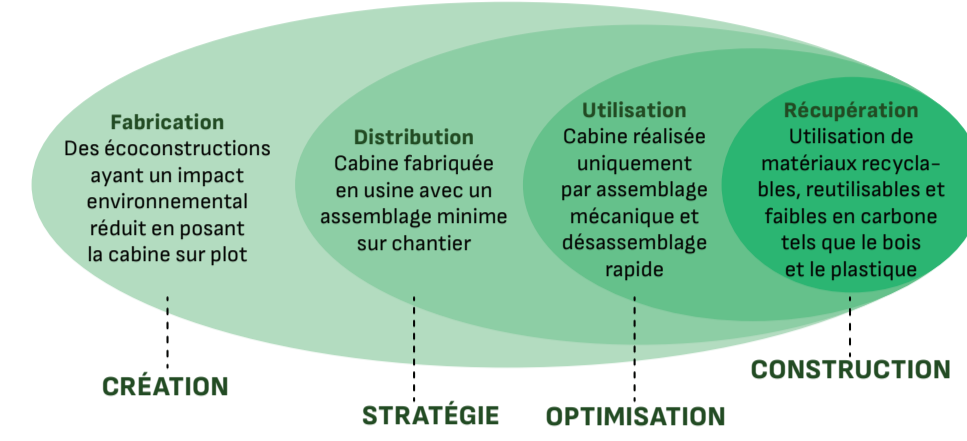




## ECONOMIE CIRCULAIRE

- Analyse et optimisation des matériaux en fonction de leur cycle de vie.
- Préfabrication en usine et assemblage sur site dans le but de réduire les déchets de constructions et obtenir un site de construction zéro émission.
- Fixation mécanique de toutes les parties assurant un assemblage et un désassemblage en minimisant les pertes de matériaux et de temps de construction.
- Faciliter le Recyclage et réutilisation de 90% des matériaux utilisés pour la construction de la cabine.



## AUTO-SUFFISANCE

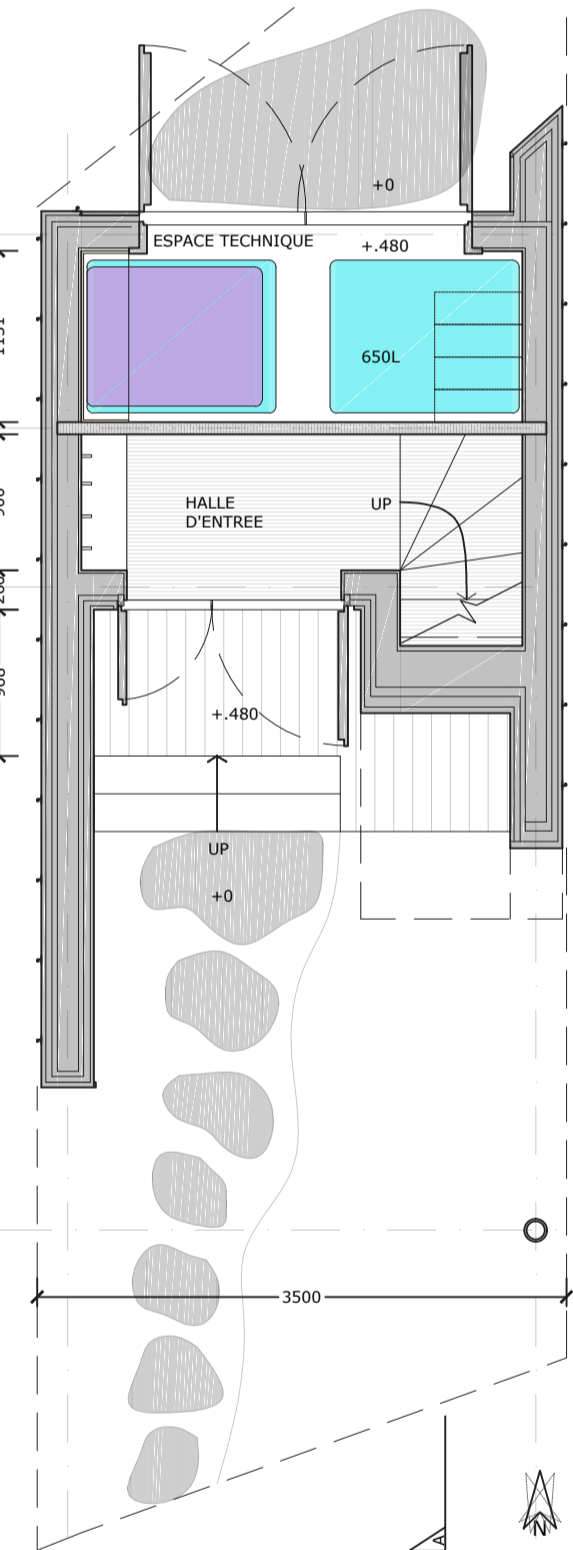
- Gestion de l'énergie par des panneaux photovoltaïques pour l'eau chaude sanitaire et l'électricité.
- Gestions de la collecte des eaux de pluies et de système de purification et réutilisation de l'eau.
- Gestion des déchets d'activités par des systèmes de compostage (pas d'eau vannes à traiter).
- Réduction des besoins en eaux de douche grâce à un système de réutilisation des eaux de douches après filtrage et purification.
- Réutilisation des eaux usées après filtrage pour l'irrigation, ou prise en charge par un service extérieur pour une utilisation future.
- Confort hygrothermique assuré par un système de poêle à bois à chauffer.
- Cabine exploitable 365 jours avec ou sans connexion au réseau urbain de la ville.
- Choix d'équipements à basse consommation.

## INTEGRATION

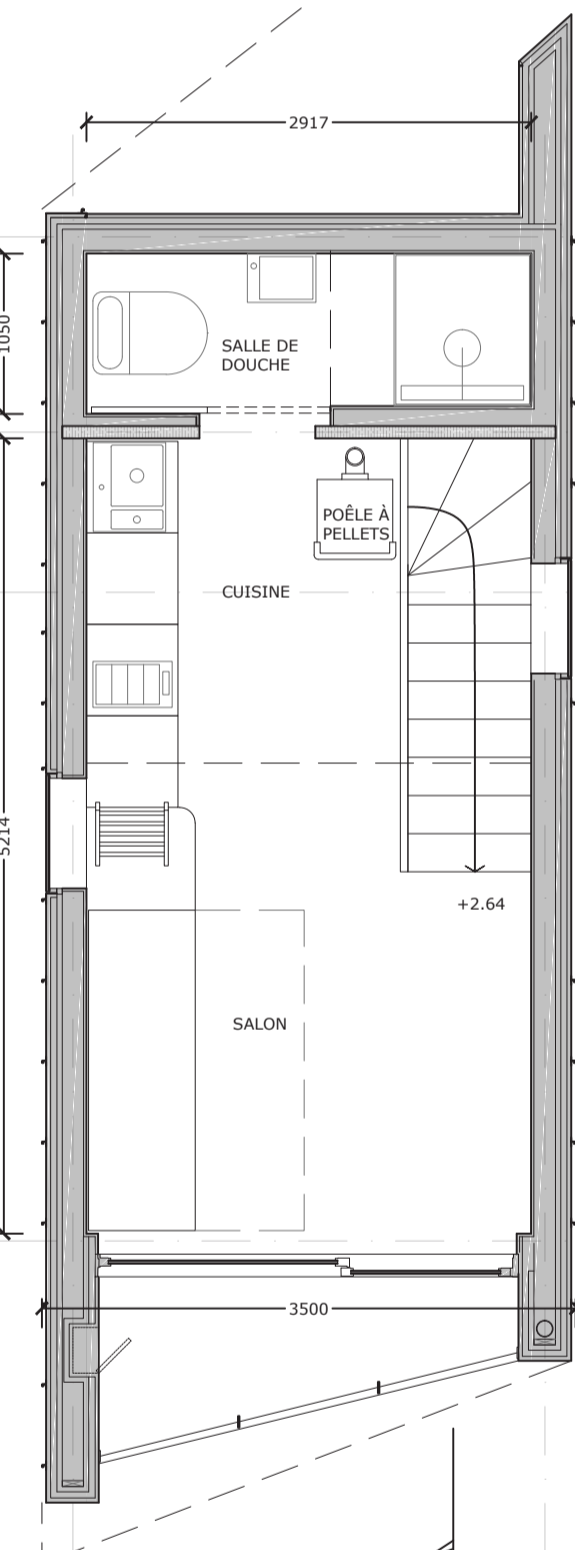
- Relation harmonieuse de la cabine avec son environnement immédiat, intégration en milieu urbain ou rural dans le Luxembourg.
- Choix intégré des produits locaux, systèmes et procédés de construction locaux en priorité ainsi que les ressources naturelles.
- Installation sur pilotis et donc faible impact sur le site.
- Réduction du déploiement de nouveaux services, infrastructures, réseaux.
- Orientation optimale de la cabine face Sud pour un gain maximal d'énergie solaire.



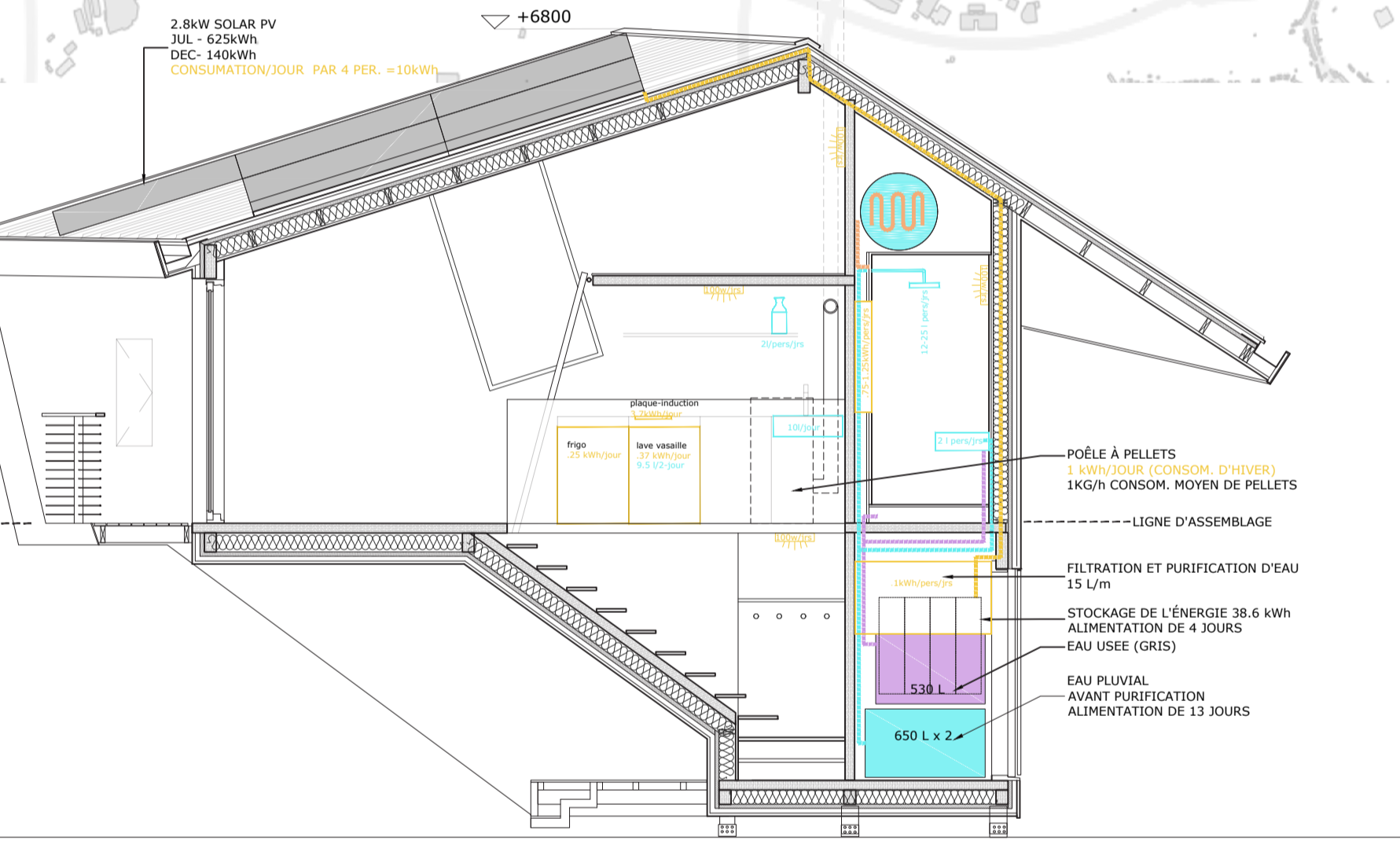
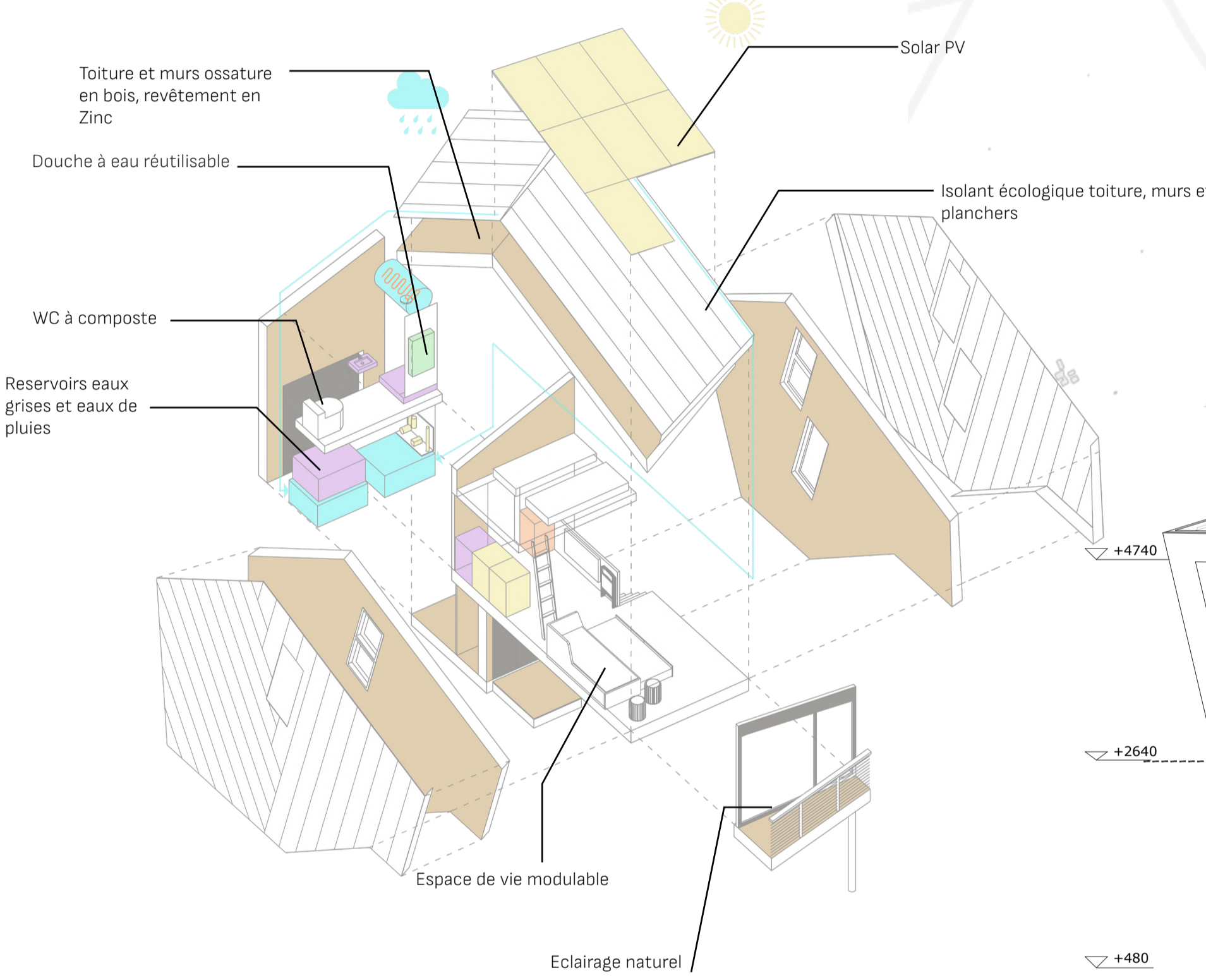
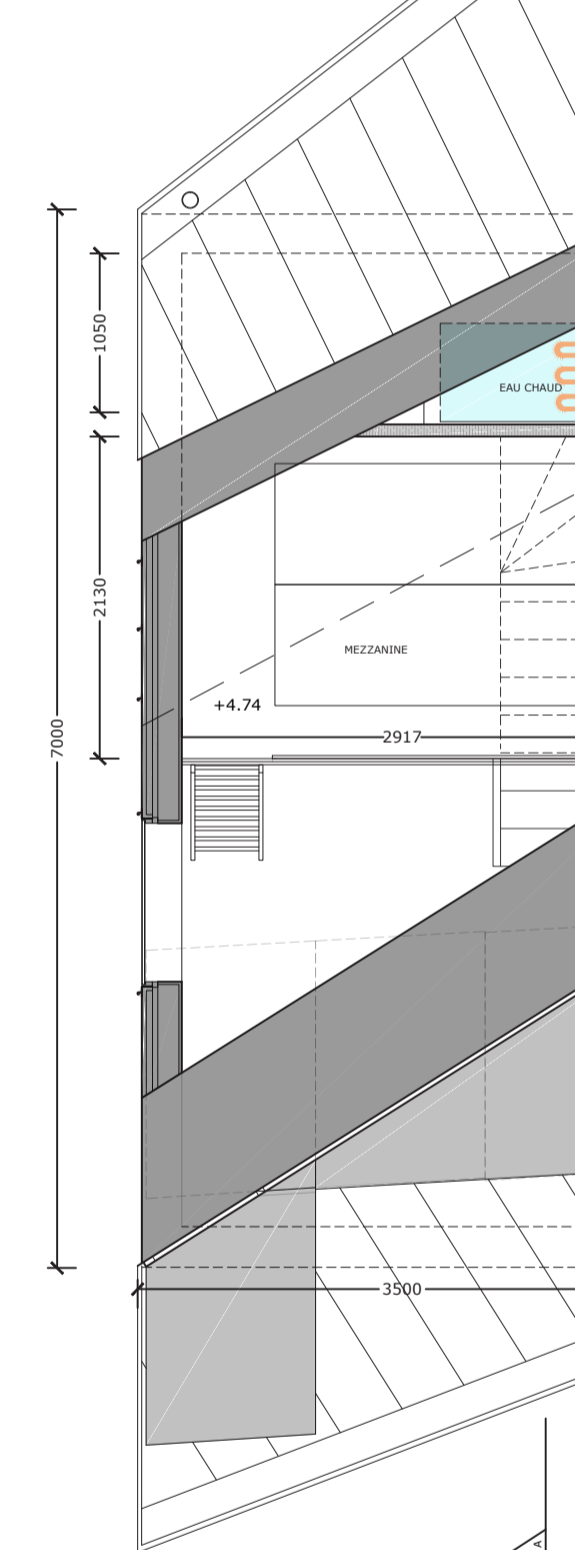
**REZ DE CHAUSSEE - ENTREE**  
9.96 M<sup>2</sup>



**ÉTAGE N°1 - PRINCIPAL**  
24.01 M<sup>2</sup>



**ÉTAGE N°2 - LOFT**  
6.10 M<sup>2</sup> (<1.80 M)



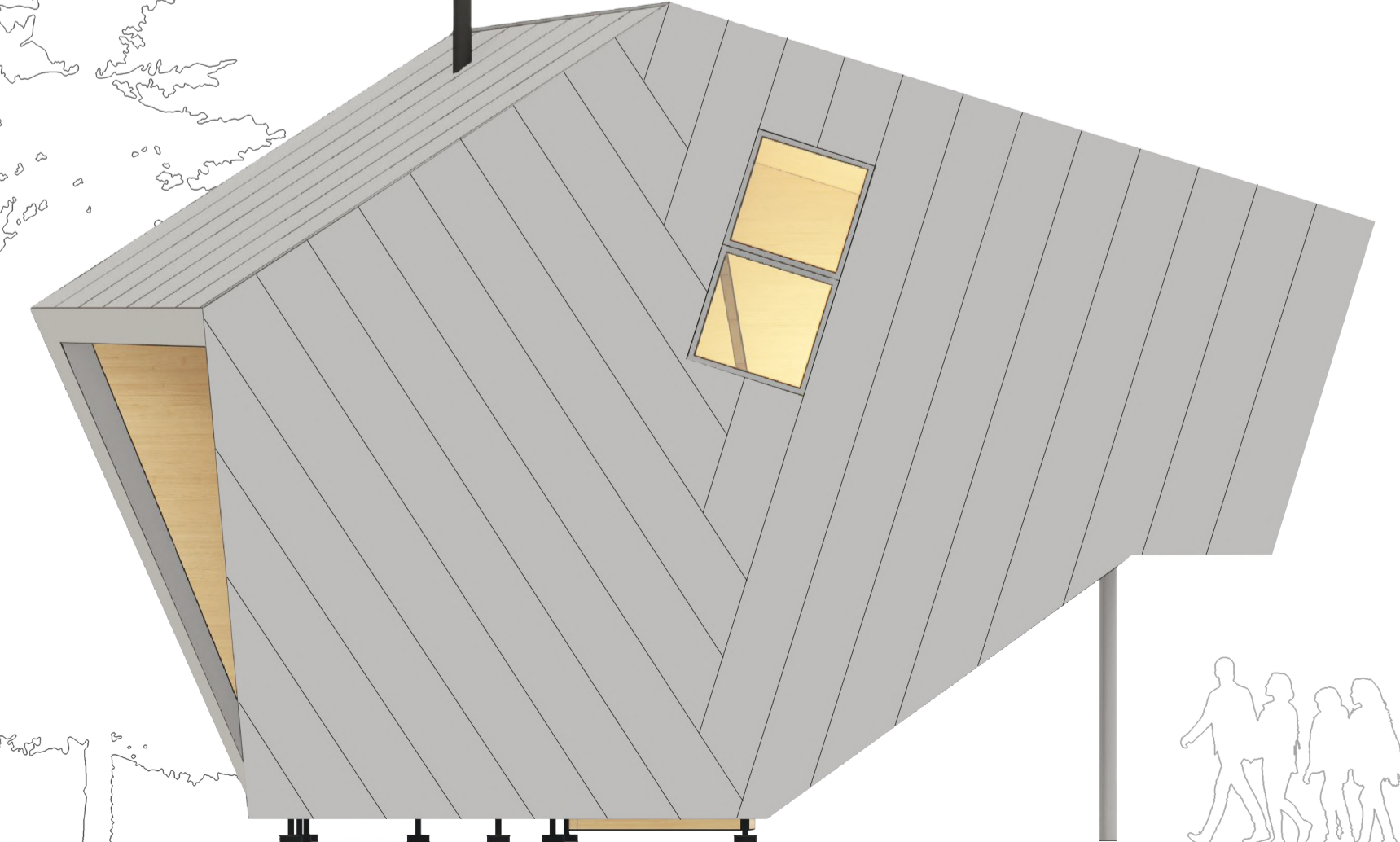
## PASSPORT MATERIAUX

FAMILLES	MATERIAUX NATURELS	MATERIAUX BIOLOGIQUES	MATERIAUX ASSEMBLES
	Bois, Isolant	Plastique recyclé, Métal / Aluminium, Verre recyclé	Installations techniques, Element composés
PROJET	Murs, plancher et toiture en bois, Ossature en bois, Isolant en fibre de bois	Élément de façade en plastique recyclé, Chassis en Aluminium, Triple vitrage	Composants assemblés telsque les panneaux solaires

**FACADES 1:50**



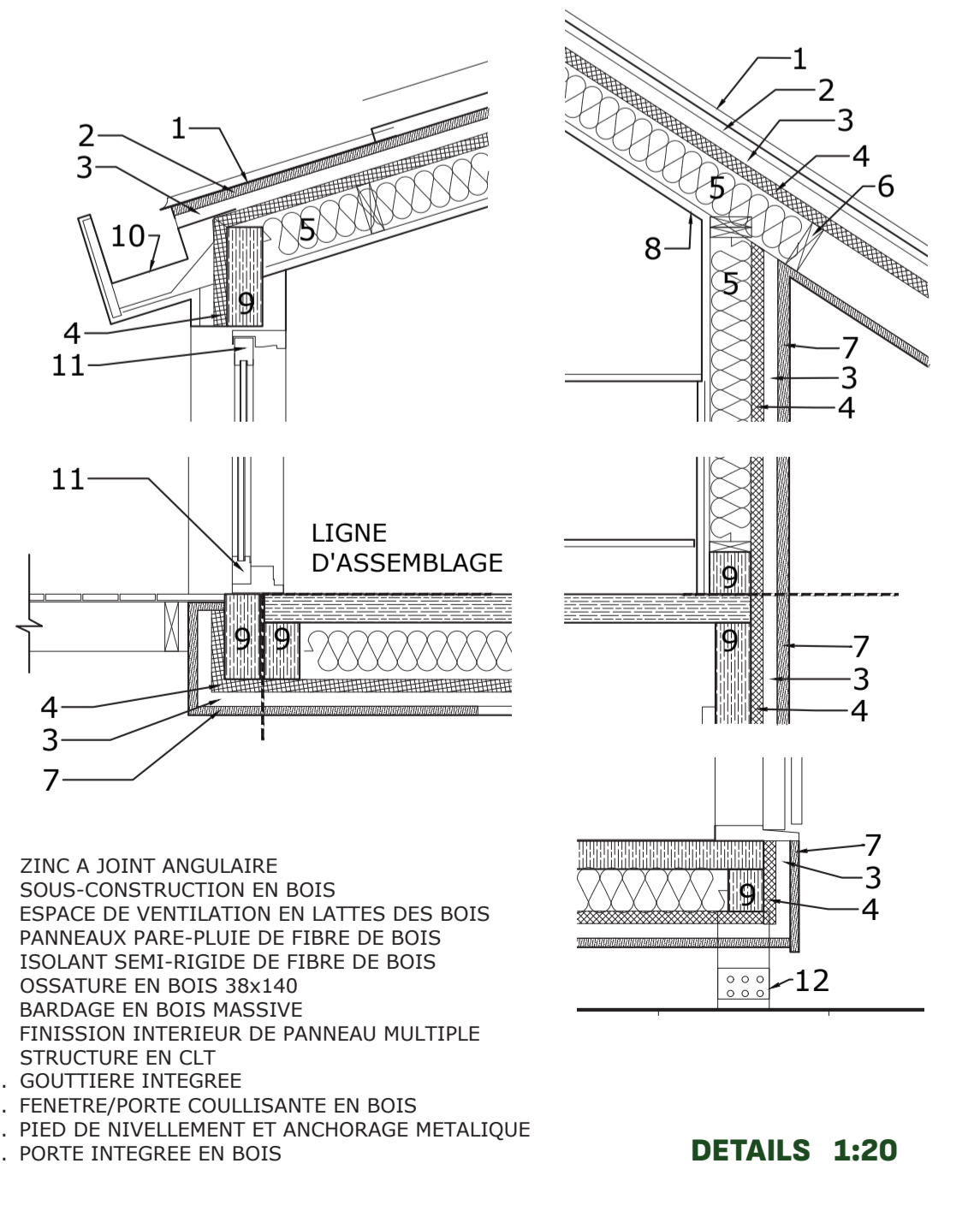
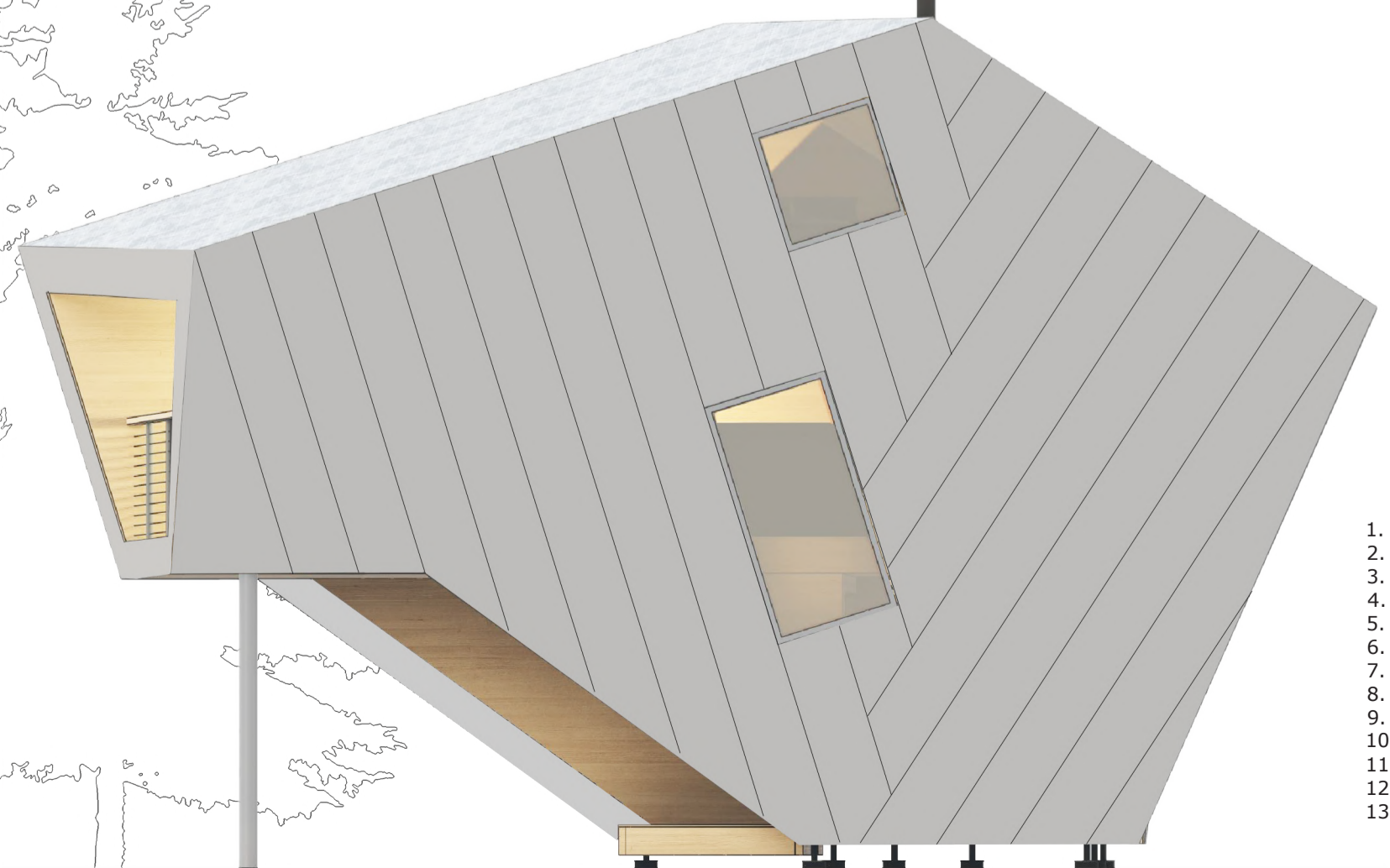
**OUEST**



**NORD**



**EST**



**DETAILS 1:20**