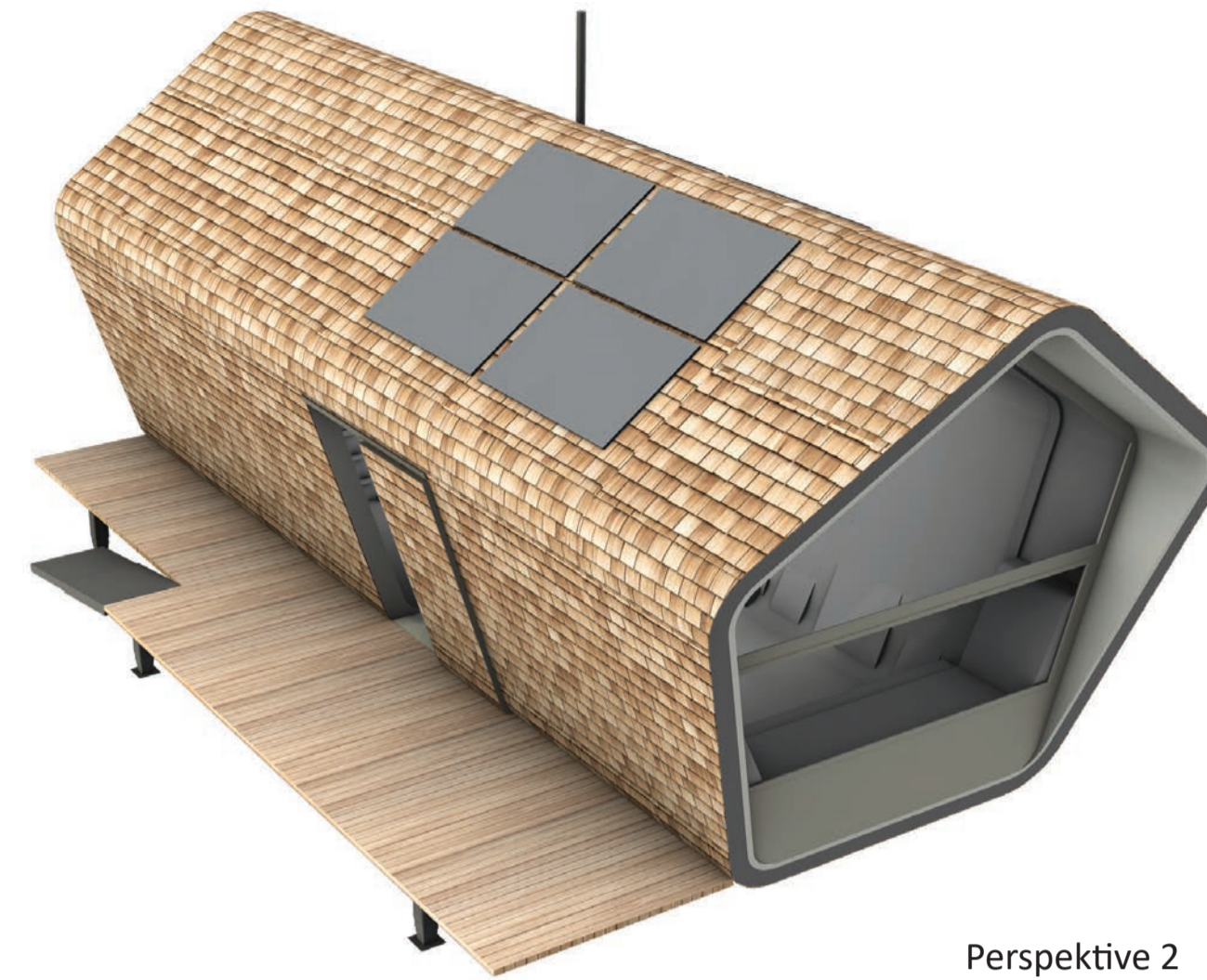


Letz go glamping!

842137



Perspektive 1



Perspektive 2



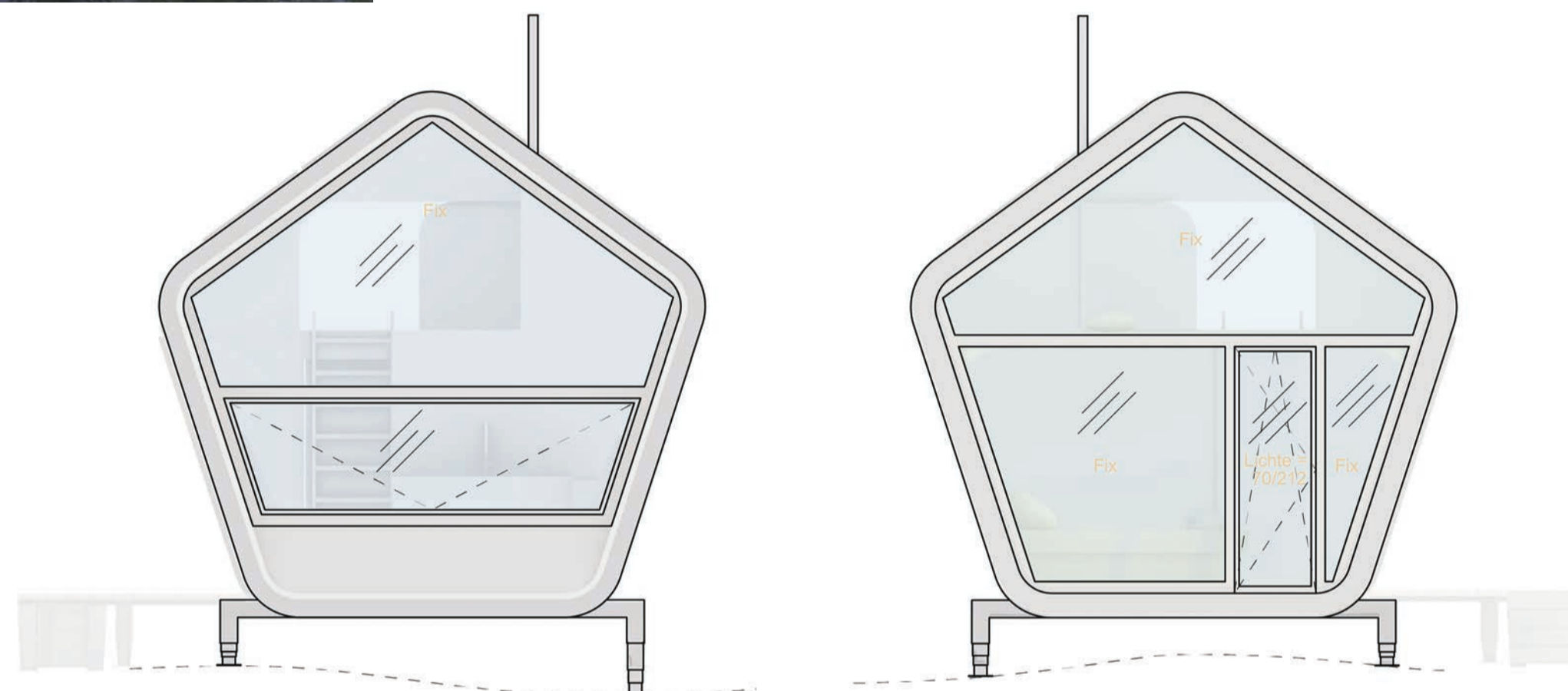
Ansicht Links 1:50

„Letz go glamping“ bedeutet den Reichtum der Landschaften Luxemburgs auf authentische Art und Weise greifbar nah erleben, am Fuße der historischen Weinberge an der Mosel, im Ösling, in der Natur der Ardennen, entlang des Ufers der Sauer, am Stausee, im Herzen der Hauptstadt oder nahe der Industriebrachen, in einer unkomplizierten, ökologischen sowie luxuriösen und autarken Unterkunft wohnen und verweilen.

ARCHITEKTONISCHES KONZEPT. Das architektonische Konzept der „Letz go glamping cabin“ bietet ein modulares System in nachhaltiger Holzbaueweise, das variabel mit verschiedenen Fassaden kombiniert werden kann. Die Fassade wird somit zum regionalen Identitätsmerkmal und kann sich als Holzschindelfassade im Ösling, in den Ardennen manifestieren, in Corten-Stahlblech im Minett oder in begrünter Fassade mit Weinreben als Erweiterung der Weinberg-Landschaft an der Mosel.

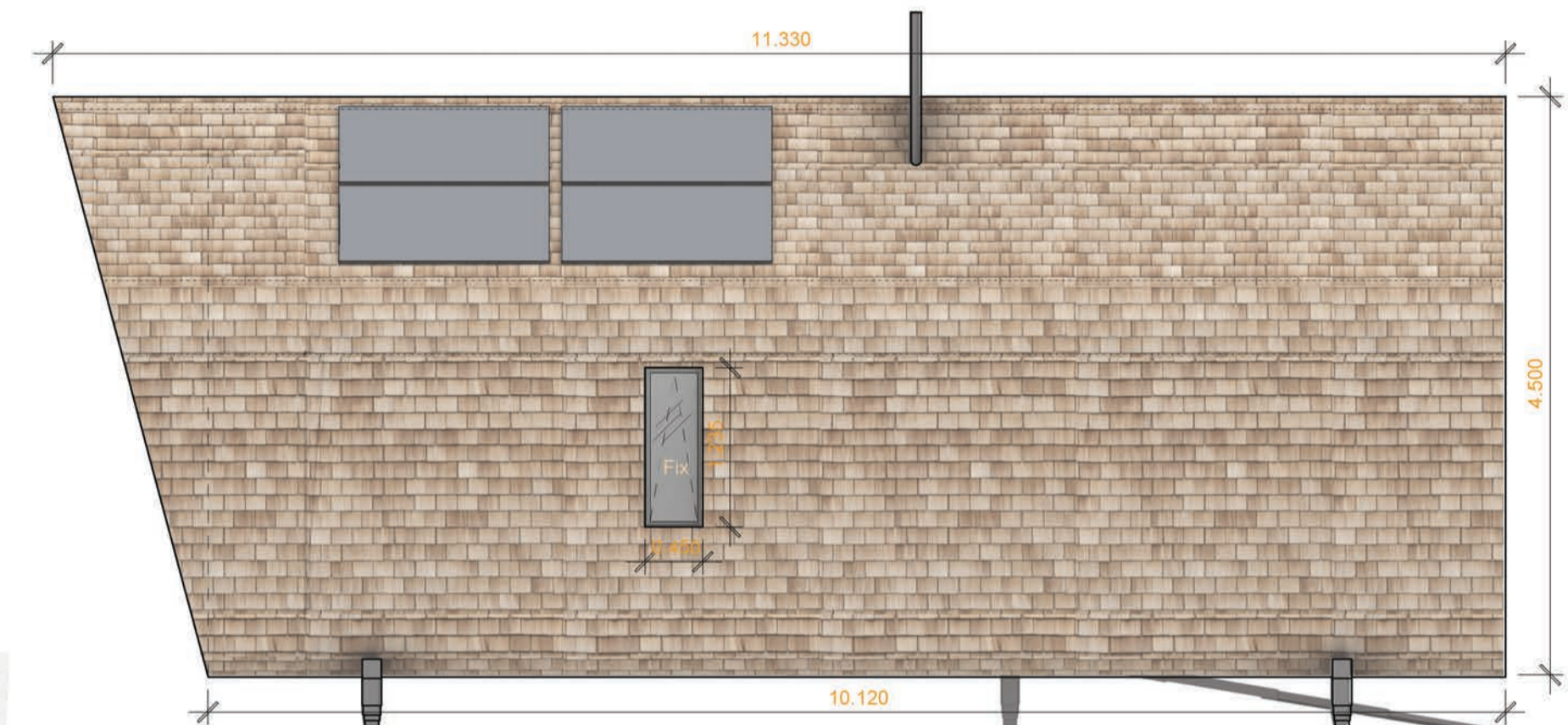
FORM. Die originelle „Letz go glamping“-Form mit dem Pentagon-artigen Durchschnitt vereint maximales Raumangebot mit einem minimalen Fußabdruck von 24m². Die Form lehnt nicht zuletzt an das klassische Satteldach an, das im Luxemburger Stadtbild weit verbreitet ist. Die Neigung der Dachflächen eignet sich für die Integration von PV-Paneelen.

AUTONOMIE UND RAUMKOMFORT. Die Ausstattung der Kabine sieht Schlafmöglichkeiten für 2-4 Personen im Schlafbereich-Modul, für weitere 1-2 Personen im Wohn-Modul vor. Die Möbel sind klappbar. Die Küche bietet zwei E-Herdplatten sowie einen Mini-Holzkachelofen, Kühlschrank, Waschbecken. Das Bad ist mit Mobil-WC, wie es in Wohnwägen eingesetzt wird, mit Dusche und Waschbecken ausgestattet sowie einem Wassertank für das Auffangen des Regenwassers über die Dachflächen, das für die Toilettenspülung wiederverwendet wird. Mit einer kleinen Photovoltaik-Anlage sowie Infrarot-Heizung wird die Kabine zu einer autark funktionierenden Einheit, die Raum für bis zu 6 Personen bietet. 2 weitere Kombinationsmöglichkeiten von je zwei Kabinen sind gegeben, die gekoppelte, sowie die doppelte Kabine, die auch größere Familien oder Gruppen beherbergen kann.



Ansicht Frontseite 1:50

Ansicht Rückseite 1:50



Ansicht Rechts 1:50

Identitätsmerkmal Fassade: Regionale Fassaden-Variationen

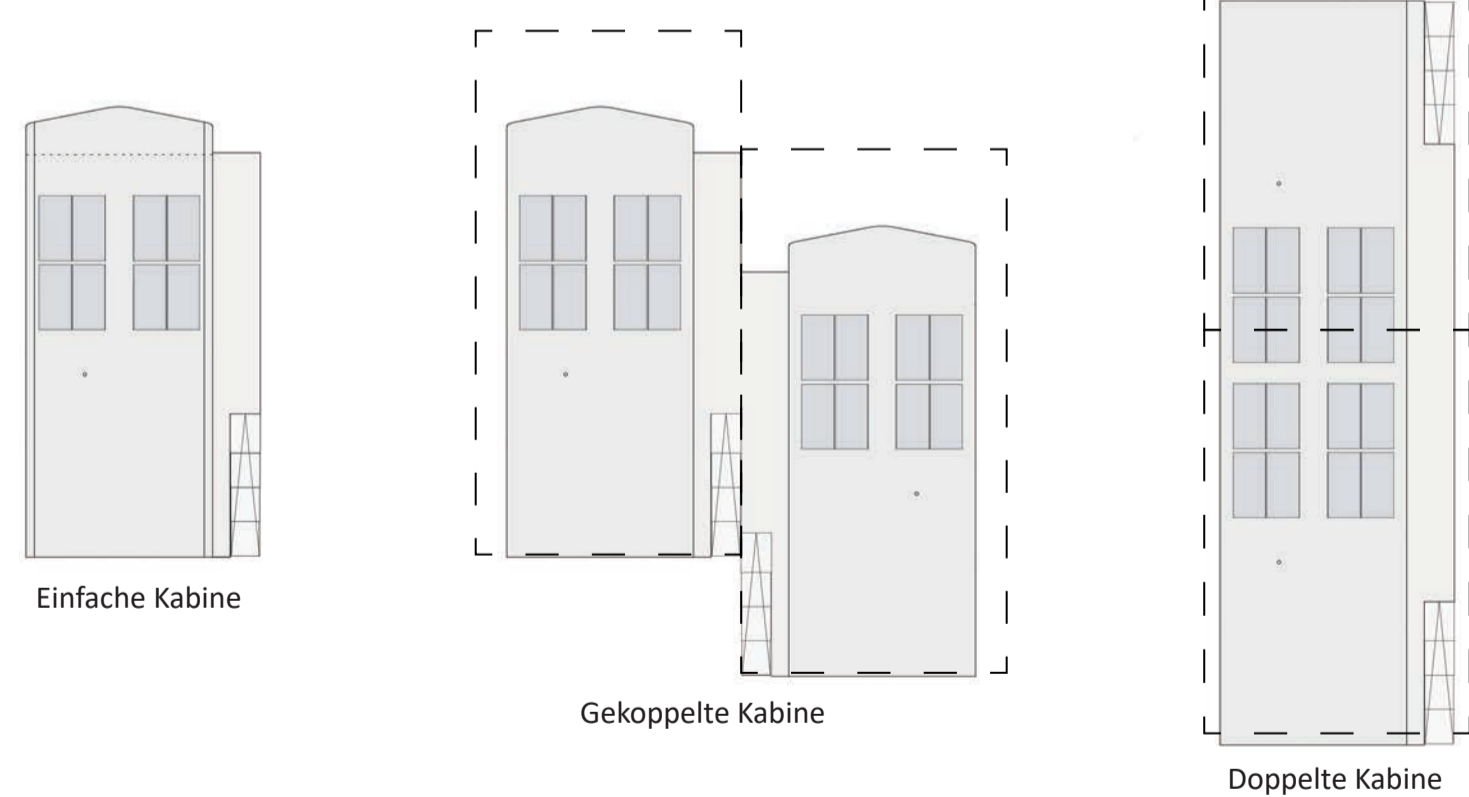


Bewuchs Wilder Wein: Weinberge / Mosel



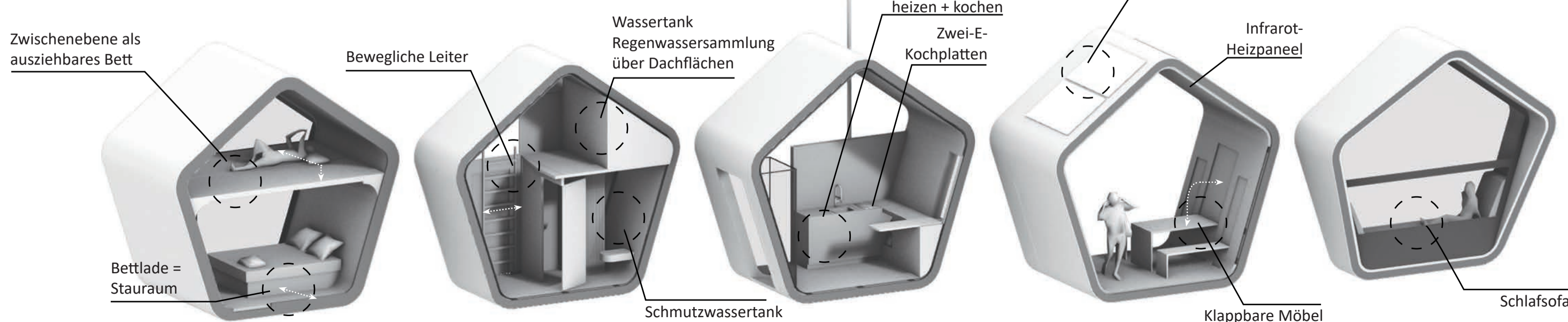
Corten Stahlblech: terre rouge

Kombinationsmöglichkeiten von Kabinen

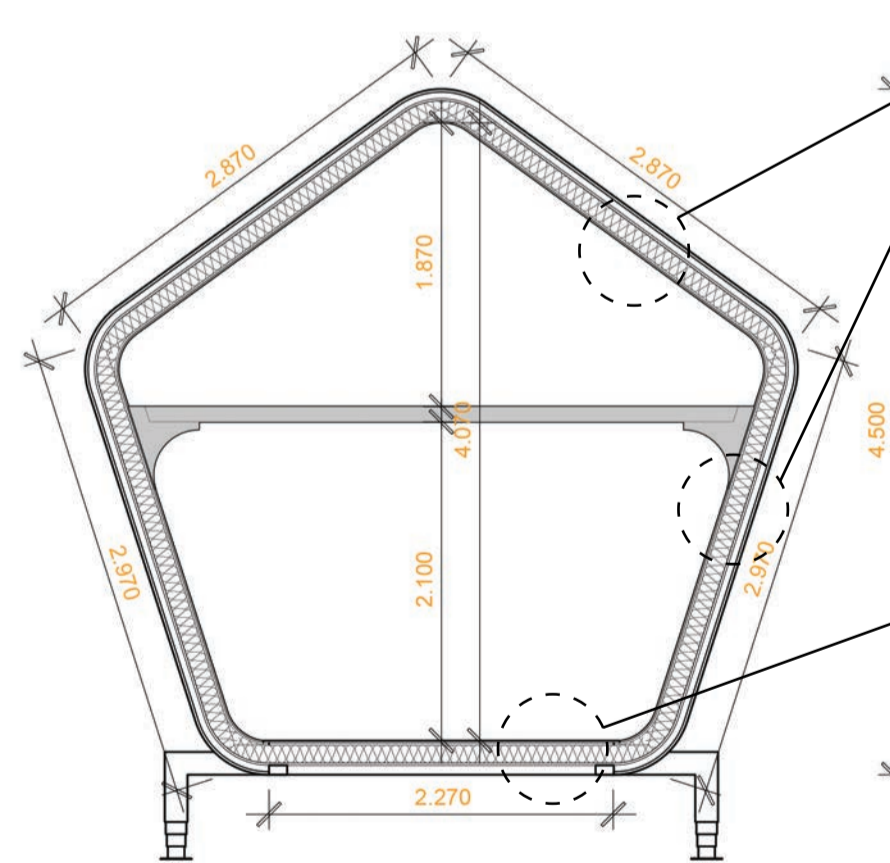


Modulbauweise, Inneneinrichtungen und autonomer Betrieb

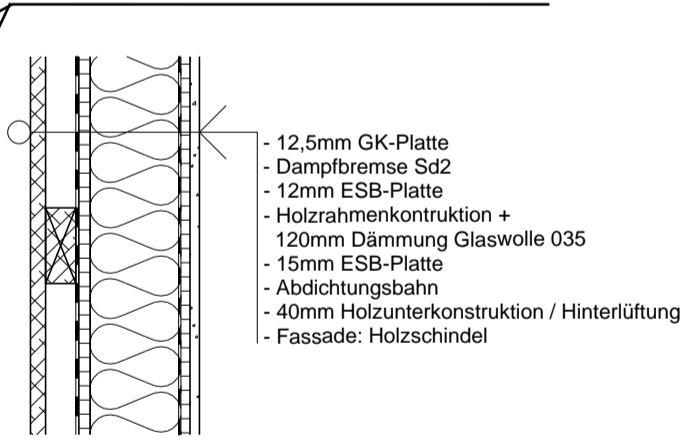
Vereinfachter Transport sowie Auf- und Abbau der Kabine durch Module. Austausch von Modulen möglich.



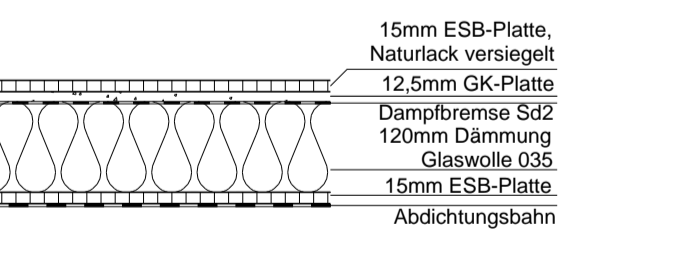
Schnitt 1:50



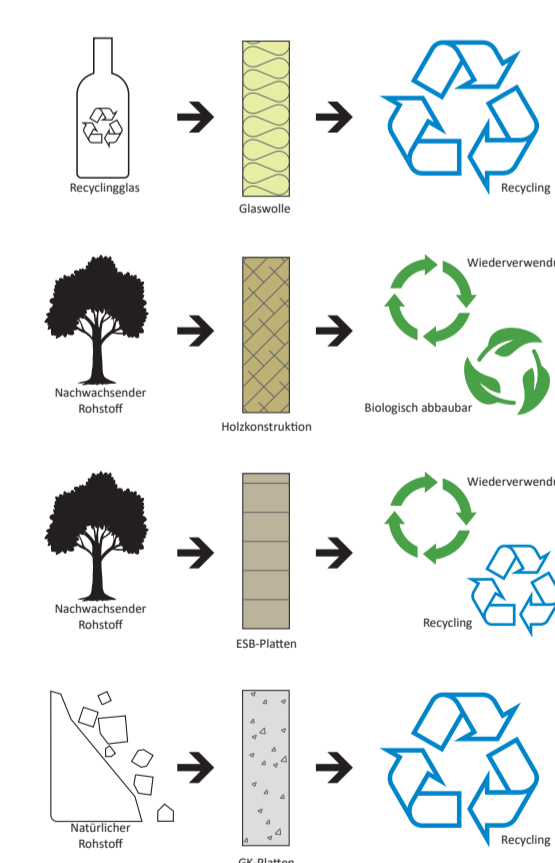
Detail Wandkonstruktion 1:10



Detail Bodenkonstruktion 1:10

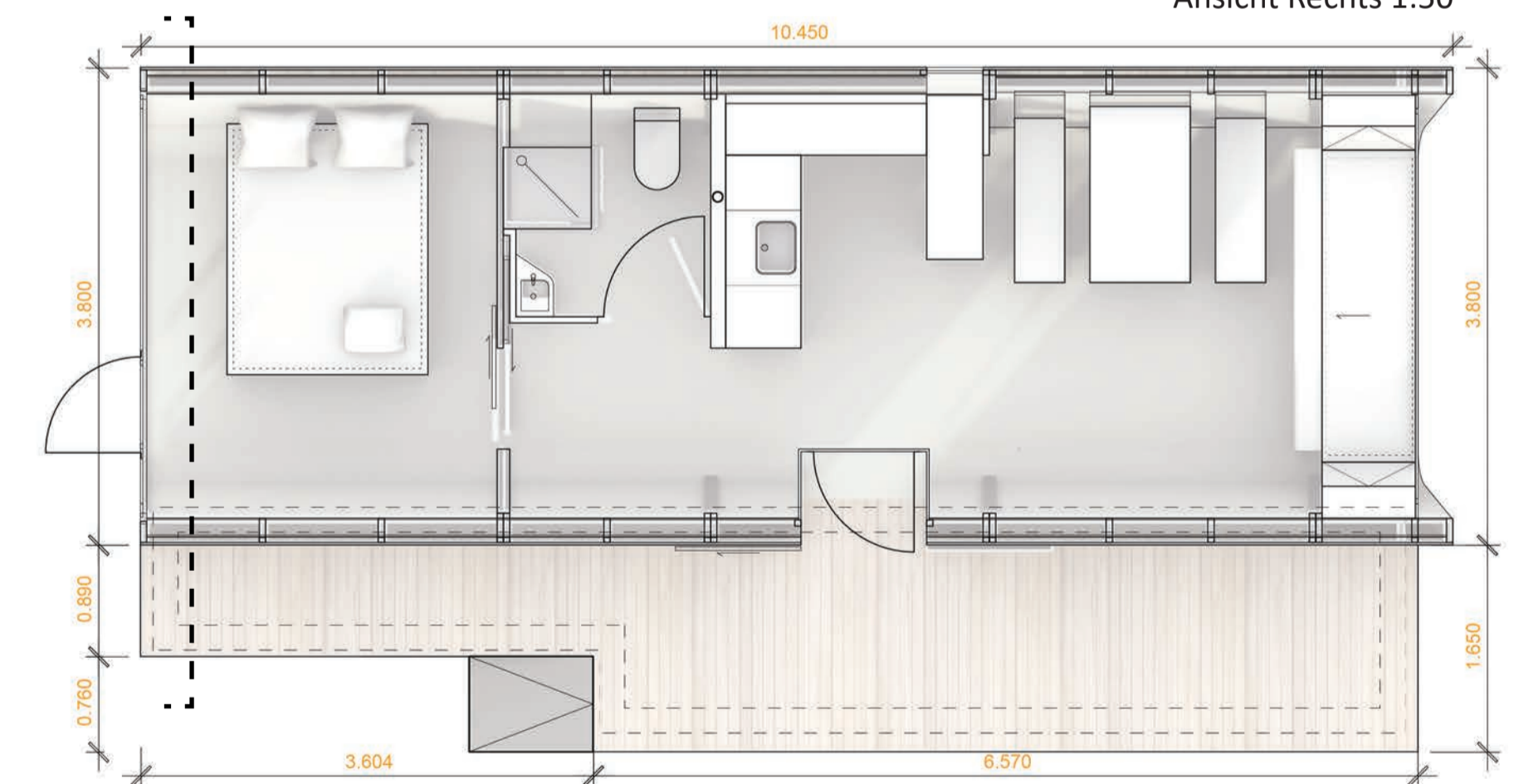


Circular Economy Konzept

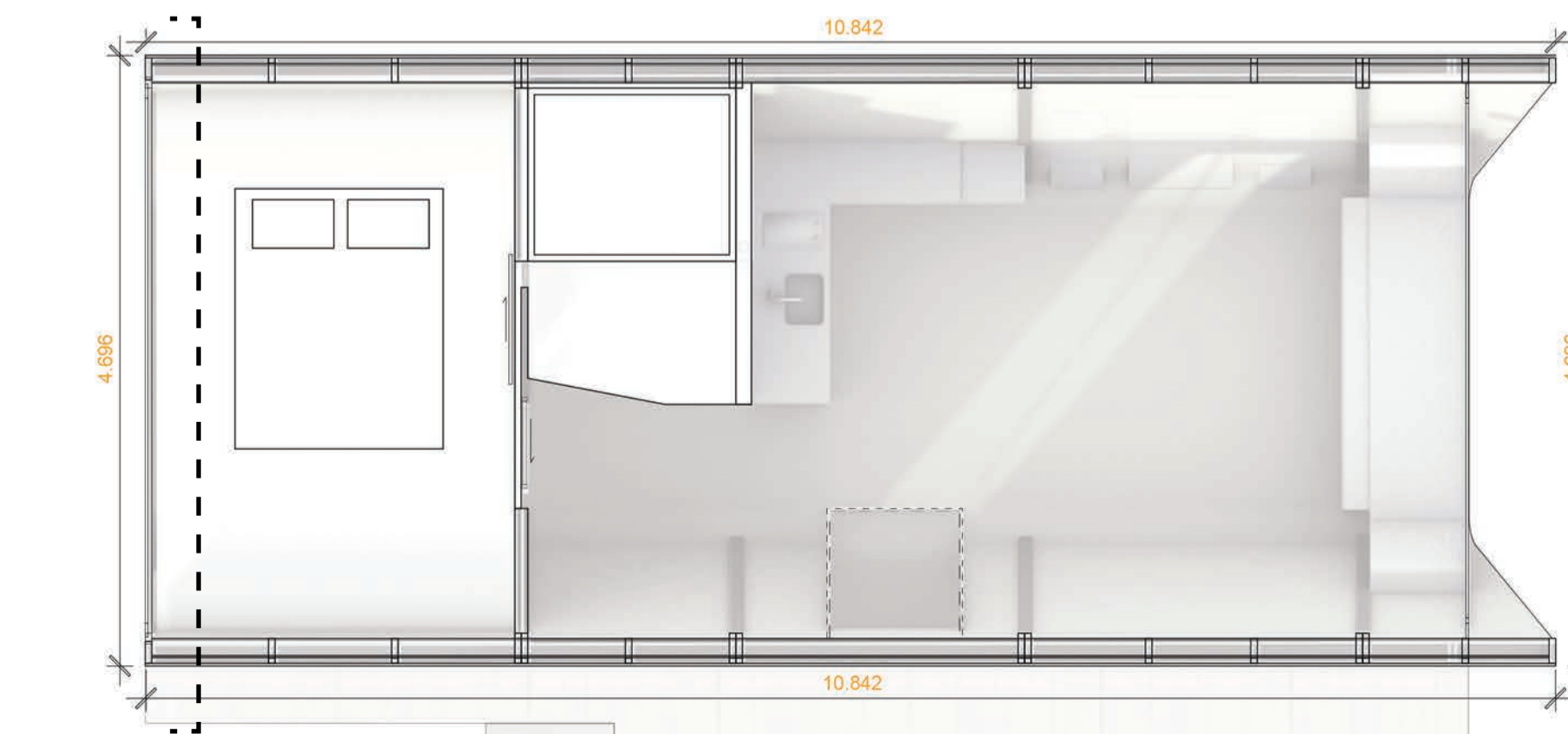


BAUWEISE. Die Modulbauweise teilt die Kabine in verschiedene Module bzw. Bereiche auf, vereinfacht Transport sowie das Auf- und Abbauen. Die flexible Austauschbarkeit der Module maximiert die Nachhaltigkeit, erlaubt lediglich schadhafte Bereiche auszutauschen. Das Konzept sieht vor, die „Cabin“ nicht ausschließlich auf eine starre Plattform zu montieren, sondern ebenfalls auf höhenverstellbare Füße, die sich auch unebenen und hügeligen Landschaften anpassen. Die Verankerung mit dem Untergrund über die Füße reduziert die Beeinträchtigung des natürlichen Umfelds auf ein Minimum. Auch die Möglichkeit der Montage auf eine schwimmende Plattform ist gegeben und bietet die Möglichkeit, die Kabine am oder auf dem Wasser zu installieren.

ZIRKULÄRE WIRTSCHAFT – ÖKOLOGIE. Für den Bau der „Letz go glamping-cabin“ wird auf Werkstoffe gesetzt, die aus natürlichen, nachwachsenden oder bereits recycelten Rohstoffen bezogen werden, z. B. Glaswolle aus recyceltem Glas, ESB- oder Gipskartonplatten. Es kommen ausschließlich Materialien zum Einsatz, die recycelt bzw. wiederverwendet werden können. Alle Materialien und Elemente sind abbaubar. Der Holzbau, die Modularität und die verwendeten Materialien zeichnen eine nachhaltige Bauweise im Sinne der zirkulären Wirtschaft aus.



Grundriss 1:50



Grundriss Zwischenebene 1:50